

SIGNOS CONVENCIONALES

| | | | |
|--|-------------------|--|----------------------|
| | Término Municipal | | Línea de Ferrocarril |
| | Tendido eléctrico | | Curvas de Nivel |
| | Rios y arroyos | | Parcelario |
| | Canales | | Edificaciones |

USOS PREDOMINANTES EN SUELO URBANO

| | |
|--|----------------------------------------------|
| | Residencial. Edificación en manzana cerrada |
| | Residencial. Edificación adosada o en hilera |
| | Industria en polígono o naves adosadas |

DOTACIONES URBANAS

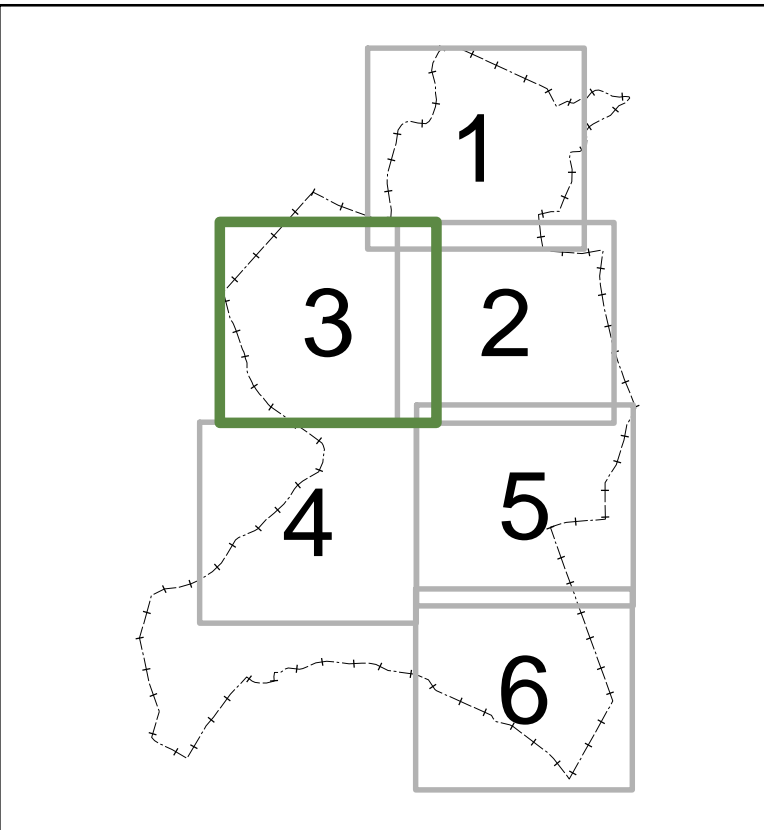
| | | | |
|----|------------------------------------|----|--------------------|
| | Equipamientos | AS | Centro asistencial |
| CC | Casa consistorial | LM | Lonjas y mercados |
| CU | Centro cultural | IG | Iglesia |
| CE | Cementerio | CA | Camping |
| ID | Instalación deportiva | OT | Otros |
| EN | Enseñanza | | |
| SA | Sanidad | | |
| | Plazas, jardines y zonas de recreo | | |

Servicios Urbanos

| | |
|--|-------------------------------|
| | Punto de recogida de residuos |
| | EDAR |
| | Depósitos de agua |
| | Depuradora/Fosa séptica |

ELEMENTOS URBANOS DE INTERÉS

| | |
|--|-----------------------------------------------------------------------------|
| | Elementos de interés cultural. Conjuntos urbanos y arquitectura |
| | Elementos de interés cultural. Conjuntos y elementos de interés etnológico. |



| | | | |
|-----------------------------------------------------------|-------------------------------------------------|---------------------------------------------------|--|
| NORMAS URBANÍSTICAS MUNICIPALES CARRACEDELO (León) | | INFORMACIÓN URBANÍSTICA Julio 2020 | |
| I-6 | | | |
| Hoja: 3/6 | Núcleos: VILLAMARTÍN DE LA ABADÍA - CARRACEDELO | | |
| DOTACIONES Y OTROS USOS EN ÁMBITO URBANO | | | |
| | | Escala: 1:4.500 | |
| Equipo redactor: | | Gloria Hernández Becerra Arquitecta (P.º 2430) | |